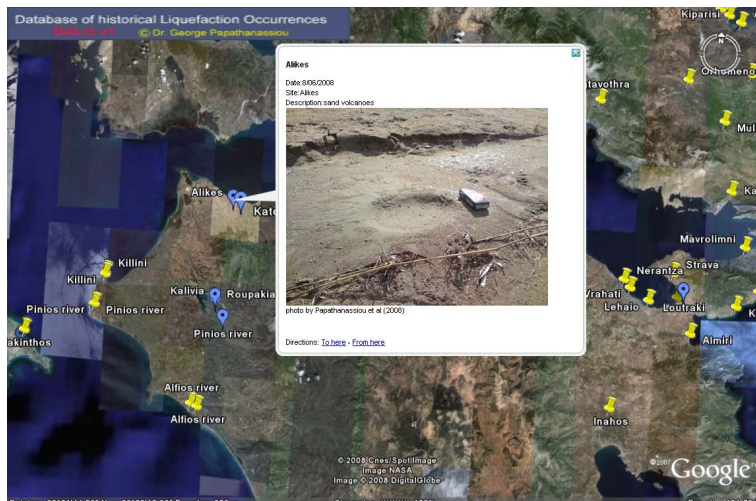


DALO (Βάση δεδομένων ιστορικών εμφανίσεων ρευστοποίησης
στην ευρύτερη περιοχή του Αιγαίου)

Δρ. Γιώργος Παπαθανασίου

Η συγκεκριμένη βάση δεδομένων δημιουργήθηκε από τον Δρ. Γιώργο Παπαθανασίου, στο πλαίσιο της διδακτορικής διατριβής του στο Τμήμα Γεωλογίας, υπό την επίβλεψη των κ.κ. Καθηγητών Χρηστάρα Βασίλη, Πιπιλάκη Κυριαζή και Παυλίδη Σπύρο (περισσότερα στο http://users.auth.gr/gpapatha/PhD_thesis.htm) . Στη συνέχεια, μετά το τέλος της διατριβής, πραγματοποιήθηκε από τον Δρ. Γιώργο Παπαθανασίου η μεταφορά της σε ψηφιακή μορφή με το λογισμικό Microsoft Access ενώ η προβολή των δεδομένων στους χάρτες γίνεται με τη βοήθεια του προγράμματος Google earth. Στη βάση δεδομένων DALO, έχουν καταχωρηθούν έως σήμερα 89 σεισμικές δονήσεις οι οποίες συνδέονται με εμφανίσεις φαινομένων ρευστοποίησης σε διάφορες θέσεις στην ευρύτερη περιοχή του Αιγαίου. Θα πρέπει να τονιστεί ότι οι χάρτες συνεχώς ανανεώνονται και ενημερώνονται με νέα δεδομένα όταν αυτό είναι απαραίτητο, όπως στην περίπτωση του σεισμού της 8ης Ιουνίου 2008.

Ο επισκέπτης έχει τη δυνατότητα να πλοηγηθεί μέσω των χαρτών που προβάλλονται στην ευρύτερη περιοχή του Αιγαίου και να ενημερωθεί για τις θέσεις για τις οποίες υπάρχουν αναφορές ιστορικών εμφανίσεων ρευστοποίησης και/ή αστοχίες τεχνικών έργων που προκλήθηκαν από την πιθανή ρευστοποίηση υποκειμένων εδαφικών στρωμάτων. Για κάθε σημείο υπάρχουν πληροφορίες για την ημερομηνία, τη θέση και τον τύπο της εμφάνισης ρευστοποίησης ενώ σε μερικές θέσεις υπάρχουν και εικόνες-φωτογραφίες της αστοχίας λόγω ρευστοποίησης. Η προβολή τους πραγματοποιείται μετά την ενεργοποίηση (αριστερό κλικ στο ποντίκι) του συμβόλου που βρίσκεται στην τοποθεσία εμφάνισης ρευστοποίησης. Στο παράδειγμα που ακολουθεί εμφανίζονται οι πληροφορίες για τα φαινόμενα ρευστοποίησης που παρατηρήθηκαν στην θέση Αλυκές από την σεισμική δόνηση της 8^{ης} Ιουνίου 2008.



Επίσης, εκτός από το χάρτη όπου προβάλλονται οι θέσεις εμφάνισης ρευστοποίησης στον ελληνικό χώρο, ο επισκέπτης έχει τη δυνατότητα να πλοηγηθεί σε 2 ακόμα χάρτες, των επικέντρων των σεισμικών δονήσεων που προκάλεσαν φαινόμενα ρευστοποίησης στην ευρύτερη περιοχή του Αιγαίου και στον χάρτη εμφάνισης φαινομένων ρευστοποίησης στην ίδια περιοχή εκτός του ελληνικού χώρου. Και στους δύο επιπλέον χάρτες, υπάρχει δυνατότητα ενεργοποίησης παραθύρου όπου στον πρώτο εμφανίζεται η ημερομηνία του σεισμού και μια σύντομη περιγραφή των φαινομένων ρευστοποίησης ενώ στον δεύτερο χάρτη προβάλλονται πληροφορίες αναφορικά με τις εμφανίσεις ρευστοποίησης.

Για κάθε σεισμική δόνηση υπάρχει αναφορά στη βιβλιογραφική πηγή από όπου πραγματοποιήθηκε η συλλογή στοιχείων για τις εμφανίσεις ρευστοποίησης. Η πλήρης εμφάνιση των βιβλιογραφικών πηγών μπορεί να αναζητηθεί στην ιστοσελίδα <http://users.auth.gr/gpapatha/PhD/references.pdf>

Η αναπαραγωγή και χρήση των πληροφοριών που περιέχονται στο site (ασφαλώς και) επιτρέπεται. Ωστόσο είναι θεμιτή η παραπομπή της πηγής.

Θεσσαλονίκη 8/10/2008